

# FLEUR CYCLOPE



## Matériels:

- DU CARTON (TYPE CARTON DE DÉMÉNAGEMENT) ==> PDF PATRON CALOTTE
- DU PAPIER A4 DE DIFFÉRENTES COULEURS (MINIMUM 120G) ==> PDF PÉTALES RANGS 1 À 3
- DU PAPIER A4 VERT (MINIMUM 120G)
- => PDF FEUILLES RANG 4
- DU PAPIER A3 (TYPE BRISTOL)
- => PDF PATRON OEIL PUPILLE
- DE LA COLLE FORTE
- DE L'ÉLASTIQUE NOIR (MINIMUM 1CM DE LARGE)
- UNE PAIRE DE CISEAUX
- UNE AGRAFEUSE (ASSEZ SOLIDE POUR AGRAFER DU CARTON)
- UN PETIT PINCEAU (PINCEAU PLAT DE PRÉFÉRENCE)
- UN RÉGLET OU UNE RÈGLE





# FLEUR CYCLOPE

## Patron de l'oeil

IMPRIMER LE PATRON DE L'OEIL SUR UNE BANDE DE PAPIER BRISTOL (ENVIRON 160G) DE 15CM X 40CM.  
LORS DE L'IMPRESSION, ENTRER LES DIMENSIONS DE LA FEUILLE DANS LES OPTIONS DE CALBRAGE DE VOTRE IMPRIMANTE  
ET INSÉRER VOTRE BANDE DE 15CM X 40CM DANS LE BAC À FEUILLES DE VOTRE IMPRIMANTE.

DÉCOUPER, PLIER, ASSEMBLER LE PATRON SELON LES INDICATIONS.  
COLORIER LA PUPILLE ET L'IRIS DE L'OEIL.

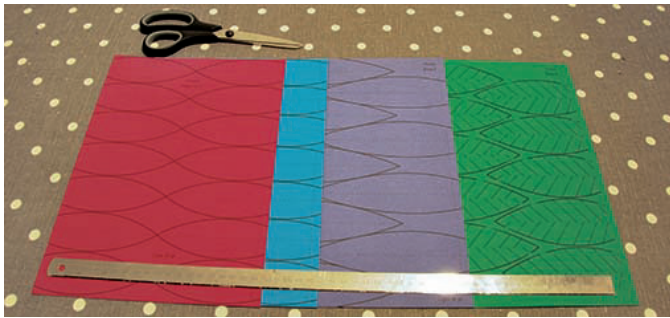




# FLEUR CYCLOPE

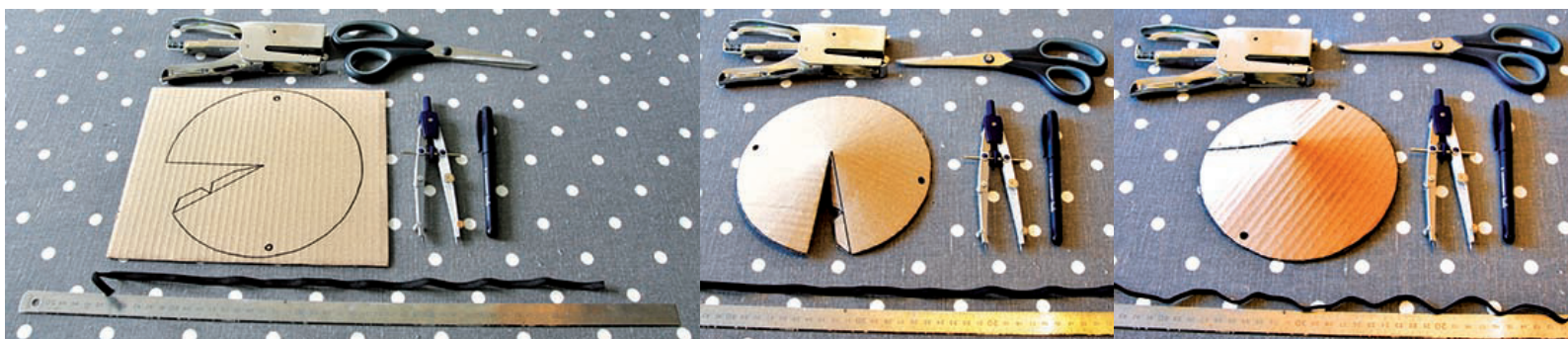
## Pdf(s) pétales / feuilles

DÉCOUPER, PLIER, LES DIFFÉRENTS PDF SELON LES INDICATIONS.



## Calotte

SUR LE CARTON, TRACER UN CERCLE DE 18CM DE DIAMÈTRE COMME INDICHER SUE LE MODÈLE (PDF PATRON CALOTTE).  
DÉCOUPER LE CAMEMBERT ET AGRAFER ENSEMBLE LES EXTRÉMITÉS POUR REFERMER LE CERCLE.  
FAIRE UN TROU AUX DEUX EXTRÉMITÉS DE LA CALOTTE AFIN D'Y FAIRE PASSER L'ÉLASTIQUE



## Calotte + oeil

ASSEMBLER L'OEIL À LA CALOTTE EN COLLANT LES LANGUETTES DE L'OEIL SUR LE DESSUS DE LA CALOTTE.  
S'ASSURER DE BIEN CENTRER L'OEIL SUR LA CALOTTE.





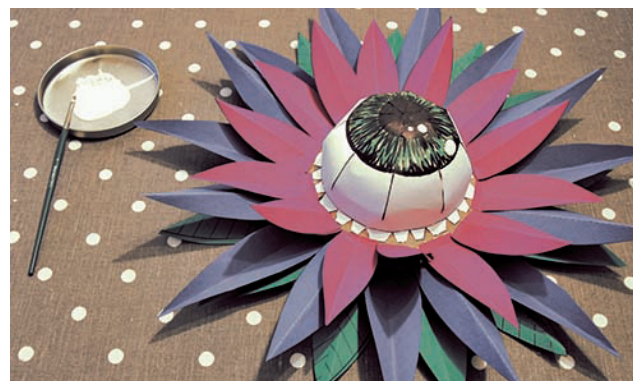
# FLEUR CYCLOPE

Calotte + oeil + pétales + feuilles

COMMENCER PAR ASSEMBLER LES FEUILLES À LA CALOTTE (PDF RANG 4).

COLLER LES FEUILLES EN COMMENÇANT PAR L'EXTÉRIEUR DU CERCLE DE LA CALOTTE

COLLER LES PÉTALES (RANG 3 À 1) DE L'EXTÉRIEUR VERS L'INTÉRIEUR JUSQU'À LA RENCONTRE AVEC L'OEIL.



Patron calotte

( ) Passage élastique

